

海坛风景名胜区南部景区详细规划

一、编制目的

为科学规划、统一管理、严格保护、永续利用风景名胜区资源，落实《海坛风景名胜区总体规划（2017—2030）》，针对景区保护建设需求，编制《海坛风景名胜区南部（南寨山-将军山-坛南湾-山岐澳）景区详细规划（2022-2030）》（以下简称本规划）。

二、规划范围

南部景区位于平潭综合实验区主岛南部，包括南寨山-将军山-坛南湾-山岐澳景区，规划总面积 67 平方公里，其中陆域面积 27.49 平方公里，海域面积 39.51 平方公里。

三、规划期限

本次规划期限为 2022 年—2030 年。

四、规划原则与指导思想

规划坚持“严格保护、生态优先、全区统筹、特色塑造、弹性发展、开放共享”6 项原则，严格遵守国家级风景名胜区、平潭综合实验区生态红线、永久基本农田等有关保护政策的要求，严格保护风景名胜资源，并确保景观资源的开放和共享；优先确立规划区的生态保护空间格局；统筹协调 4 个景区，差异化发展，彰显南部景区特色，并为景区发展留足弹性空间。

五、景区定位

以生态抚育和景源保护为先，以碧海银沙、军事遗迹、奇岩怪石、

岬角山湾、田园石厝为特色，以海洋文化、闽台文化、海防文化为底蕴，打造集高端滨海度假、特色主题娱乐、自然观光体验、爱国主义教育 and 生态休闲养生等功能于一体的国家级风景名胜区和国际滨海旅游休闲度假区，总体塑造“山湾传奇、梦幻坛南”的游赏形象。

六、景观保护与利用规划

规划依据、延续海坛风景名胜区总体规划，结合风景质量和景观组合特征，将景区划分为三个等级保护。其中，一级保护区（核心景区—严格禁止建设范围）规划面积 31.75 平方公里，二级保护区（严格限制建设范围）规划面积 24.48 平方公里，三级保护区（控制建设范围）规划面积 14.63 平方公里。

规划根据南部景区风景资源特征与分布，强化景观特色、丰富游赏体验，完善景观设施，结合游赏活动内容，按照“景群——景点”的层次组织风景游览内容，展示景群的丰富景观。规划南部景区共 22 处景点，作为承担景区旅游观光游览功能的主要载体。

七、景区内居民点调控规划

规划疏散型行政村 1 个、控制型行政村 12 个，规划居民总人口 15570 人。详见下表：

镇	行政村	调控类型	现状人口 (人)	规划人口 (人)	规划村庄建设用 地(公顷)
北厝镇	湖南村	疏散型	2150	690	7.98
	大厝基村	控制型	2157	1430	16.50
	芦山村	控制型	785	570	6.55
澳前镇	潭角底村	控制型	5329	3400	39.08
敖东镇	华东村	控制型	2061	1270	14.56
	建星村	控制型	2289	1190	13.64

	龙海村	控制型	610	440	5.07
	苍海村	控制型	3382	1350	15.50
	渔庄村	控制型	919	700	8.03
	大福村	控制型	3075	1860	21.42
	桥锦头村	控制型	1001	540	6.20
	钱便澳村	控制型	3060	1350	15.54
	青观顶村	控制型	1340	780	8.94
合计	13		28158	15570	178.99

备注：表格内户数及人口为行政村总户数及人口，规划区内部分行政村未全包含于规划区范围内。

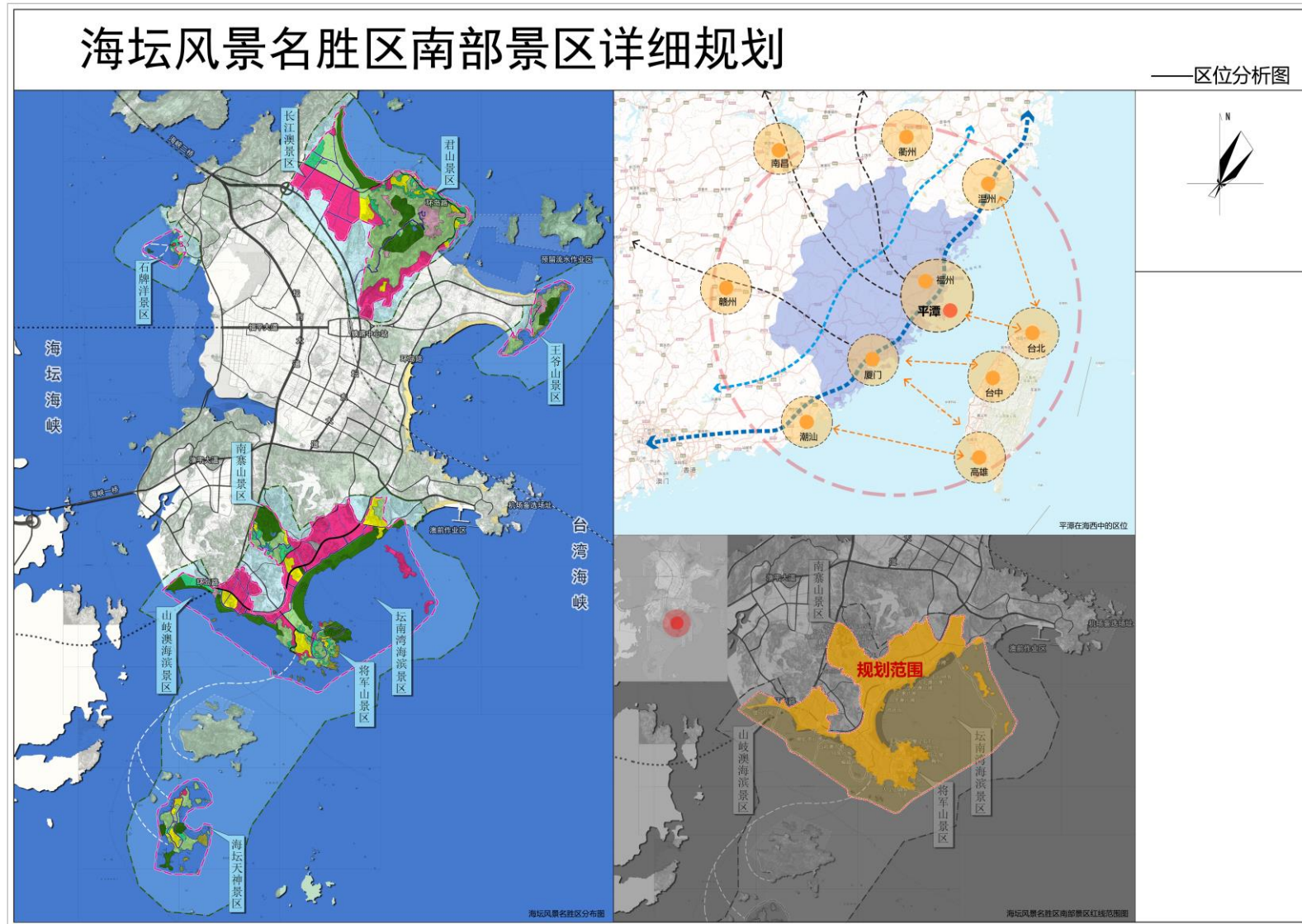
八、用地协调规划

南部景区建设用地主要有旅游服务设施用地、居民社会用地、交通与工程用地构成，用地面积 544.18 公顷，占景区总面积的 8.13%。其中布局旅游服务设施用地面积 189.34 公顷，占景区总面积的 2.83%；布局居民社会用地面积 202.16 公顷，占景区总面积的 3.02%，主要为村庄发展建设用地；布局交通与工程用地面积 152.68 公顷，占景区总面积的 2.28%。

非建设用地包括风景游赏用地、林地、耕地、草地、水域等，用地面积 6154.78 公顷，占景区总面积的 91.87%。其中布局风景游赏用地面积 1261.95 公顷，占景区总面积的 18.83%；林地面积 775.80 公顷，占景区总面积的 11.58%；耕地面积 109.11 公顷，占景区总面积的 1.63%；水域面积 4007.93 公顷，占景区总面积的 59.83%。

附：主要规划图

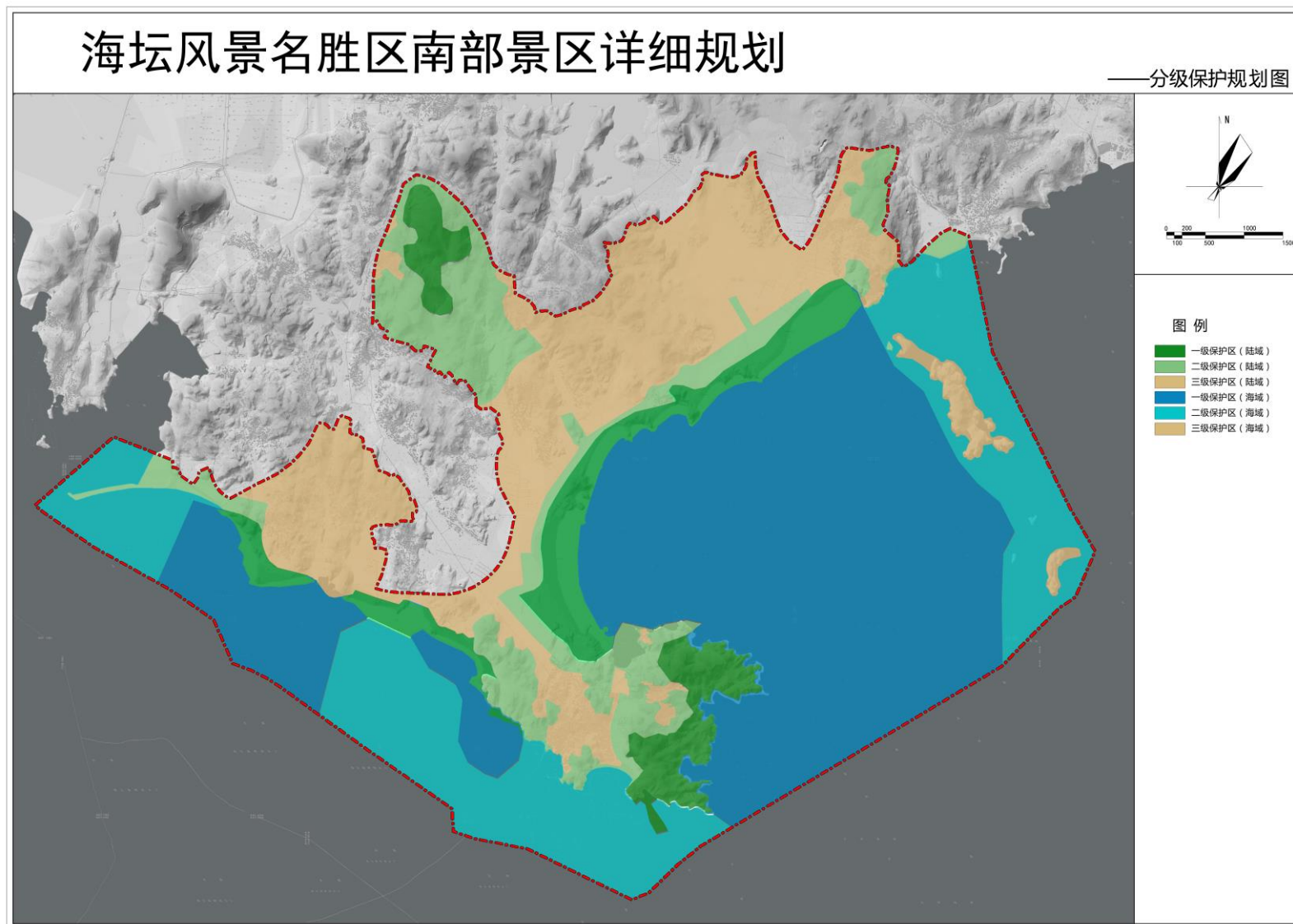
海坛风景名胜区南部景区详细规划区位分析图



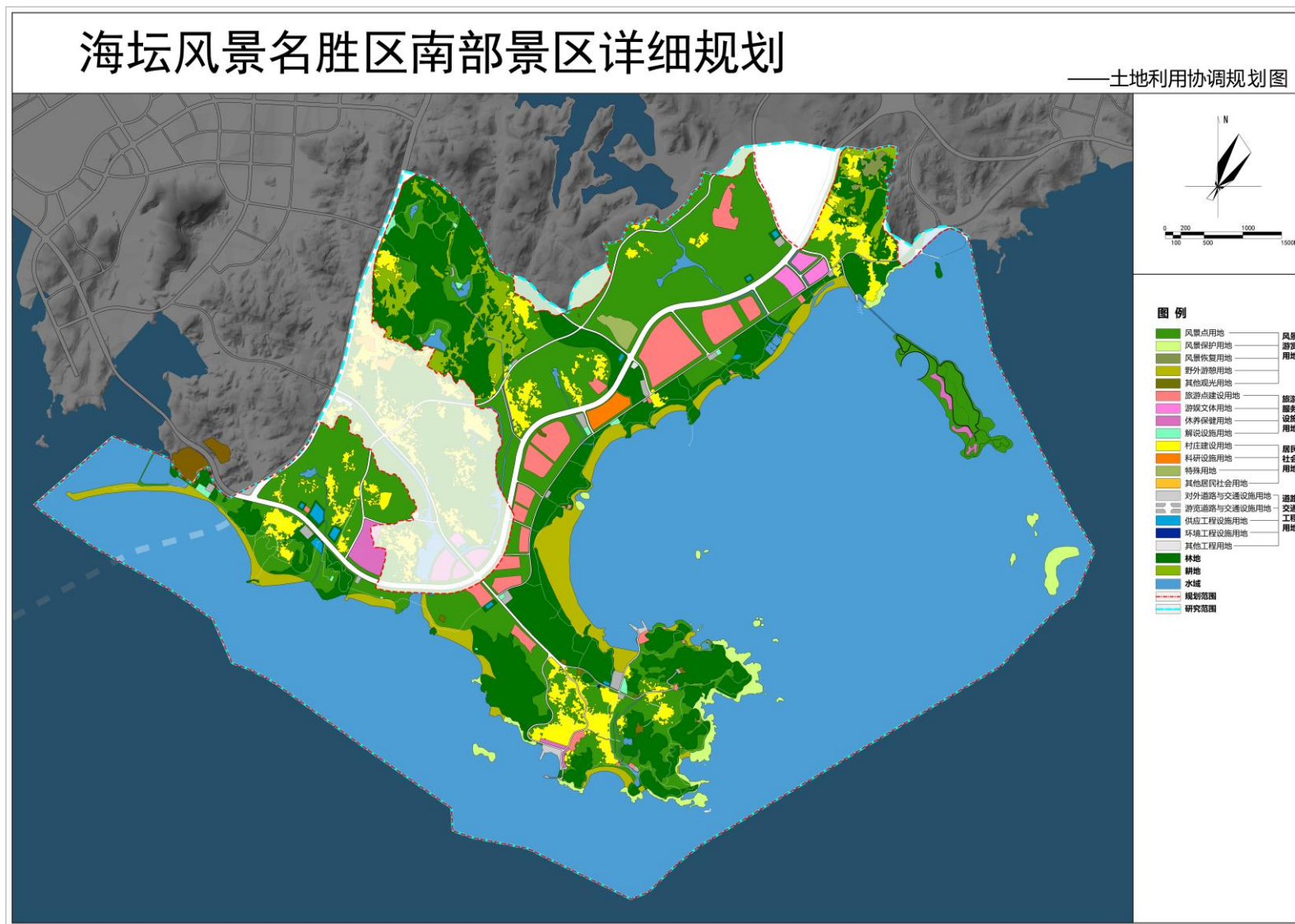
海坛风景名胜区南部景区详细规划遥感影像与规划范围图



海坛风景名胜区南部景区详细规划分级保护规划图



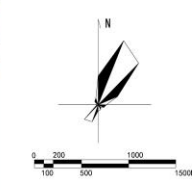
海坛风景名胜区南部景区详细规划土地利用协调规划图



海坛风景名胜区南部景区详细规划总平面图

海坛风景名胜区南部景区详细规划

——规划总平面图



- 1 生态停车场
- 2 游客中心
- 3 建设沙滩
- 4 滨海栈道
- 5 华东村民宿
- 6 观海平台
- 7 山岭渔岸
- 8 停机坪
- 9 滨海驿站
- 10 水上舞台
- 11 老人健身乐园
- 12 滨水花园
- 13 阳光乐园
- 14 海洋健身园
- 15 潮流休闲吧
- 16 湿地栈道
- 17 茶廊园
- 18 中心广场
- 19 林中乐道
- 20 入口迎宾花园
- 21 观海地
- 22 观海广场
- 23 阳光草坪
- 24 美丽之岛
- 25 滨海游憩区
- 26 海岛研究中心
- 27 全龄驿站
- 28 礁角沙滩沙道
- 29 礁角艺术码头
- 30 农事体验馆
- 31 艺术廊
- 32 花田廊
- 33 潮流运动场
- 34 海岸花园
- 35 石廊步道
- 36 田园艺术中心
- 37 海滨花坊
- 38 24hcoffee
- 39 水仙花园
- 40 爱情主题园
- 41 温室
- 42 海岛rose garden
- 43 骑行游憩地
- 44 房车营地
- 45 游乐园
- 46 自然艺术画廊
- 47 岩石纪念碑站
- 48 石廊文廊
- 49 南澳岛广场
- 50 海象奇石
- 51 自驾车营地
- 52 钱澳澳村
- 53 钱澳澳码头
- 54 田园花境
- 55 片瓦仙踪
- 56 九宫驿站
- 57 青琅溪
- 58 将军碑
- 59 大福湾
- 60 滨水运动基地
- 61 滨海驿站
- 62 千禧万石酒店

海坛风景名胜区南部景区详细规划鸟瞰效果图

海坛风景名胜区南部景区详细规划

—鸟瞰图—

